

# 糖鎖・糖タンパク質解析ソフト「GlyfinTMS」

## チュートリアル

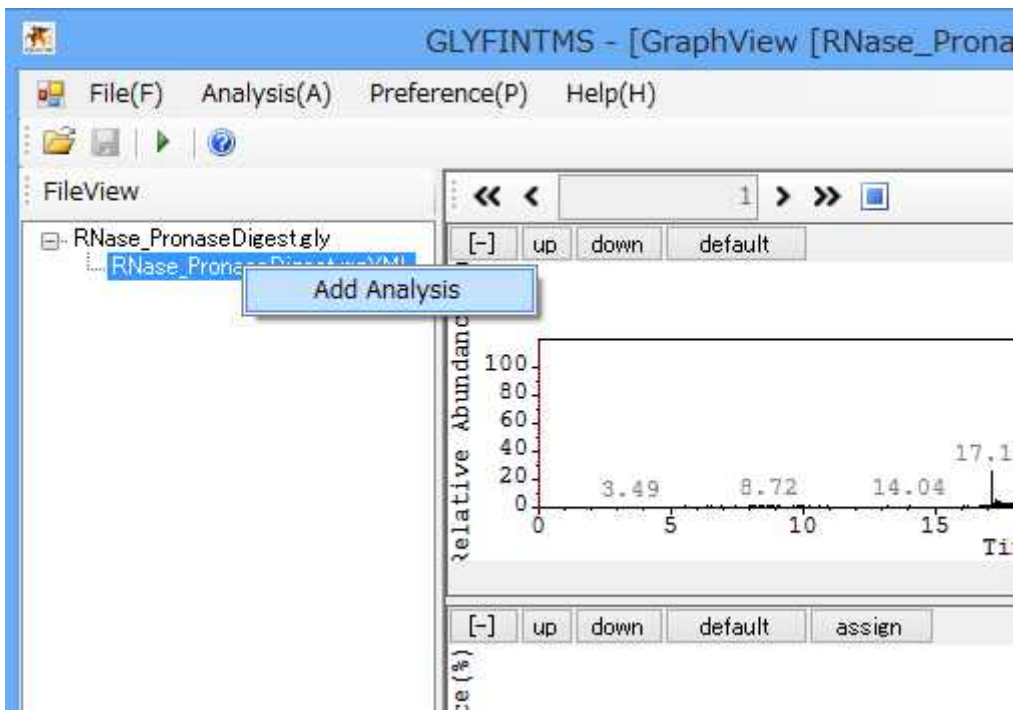
IT化支援ラボ株式会社

- ① Web サイト (※) から GlyfinTMS のインストーラをダウンロードしインストールします  
インストール直後に次のようなダイアログボックスが表示されますがサンプルデータ  
(mzXML ファイル) を使用する場合何も設定する必要はありませんので OK を押してく  
ださい。



※<http://itsl.jp/glyfintms/index.html>

- ② 同 Web サイトからサンプルデータをダウンロード・解凍します
- ③ GlyfinTMS を起動します
- ④ [File] - [Open] でサンプルデータファイルを選択します
- ⑤ FileViewに表示されるファイル名を右クリックし「Add Analysis」を選択します



⑥ 「Analysis Parameter」画面が開きますのでそのまま「OK」ボタンを押します

⑦ 解析が完了するとグラフに予測された糖鎖が表示されます

「>>」を押すと予測できた糖鎖へ次々とジャンプします

